

# 福岡赤十字病院外来診察担当医一覧表

○新患及び再来 ●予約のみ △午後新患(予約のみ) ▲午後再来(予約のみ) ※再来は原則予約制です

令和6年10月1日現在

科別	氏名	月	火	水	木	金	専門分野・備考	職名
総合診療科	川本 徹 総合診療医師① 総合診療医師②	○	○	○	○	○	内科一般 ※当番医：内科系医師による交番制	副部長
消化器内科	青柳 邦彦 平川 克哉 冬野 雄太 押領司祐貴子 吉原 崇正 江頭 信二郎 飯田 篤 大村 一葉		△	○			消化管 (食道・胃・小腸・大腸)	院長補佐 副院長 副部長
肝臓内科	岩下 英之 姫野 修一	●	○	○	●		肝疾患一般・肝炎 ※胆・膵疾患一般(膵炎除く)は外科	部長
腎臓内科	徳本 正憲 中井 健太郎 原 雅俊 井上 めぐみ 上原 景太郎 園田 慎一郎 岡村 のぞみ 落合 真子 大田 有穂	▲	▲				腎臓	部長 副部長
糖尿病・代謝・内分泌内科	井元 博文 豊永 雅恵 泊 秀史 武井 祐樹 糖尿病担当医師 内分泌担当医師 中川 瑞穂	●	○	○	○		糖尿病、代謝、内分泌、生活習慣病 ※内分泌新患は火・水・金のみ	部長
循環器内科	向井 靖 松川 龍一 松浦 広英 小河 清寛 徳留 正毅 河合 俊輔 岡原 有秀 滝見 拓矢 徳本 真弘 青木 良平 古賀 優輔 黒木 勇人		○	○	○	▲	循環器	部長 副部長 副部長
高血圧内科	大坪 俊夫	△					高血圧13時半から	副院長
呼吸器内科	中垣 憲明 川床 健司 藤尾 康圭 平山 藍子 山家 晃	●	○	○			呼吸器一般	部長
血液・腫瘍内科	谷本 一樹 平安山 英穂 河野 二郎 次郎丸 高志		○	○			血液疾患一般 固形腫瘍の化学療法	部長 部長 部長
脳神経内科	北山 次郎 綿方 利安 岡田 卓也 中島 弘淳 金沢 信 井上 靖 田中 淳 中野 未来 神川 壮太 三宅 典子 藤吉 直子 大石 涼		▲	○	○	○	神経一般	部長 部長 部長
膠原病内科	田中 淳 中野 未来 神川 壮太		○	○	○	▲	膠原病 ※紹介予約は火・金の午後のみ	部長
感染症内科	三宅 典子 藤吉 直子 大石 涼		△				感染症一般 (14時～15時受付)	部長
外科	中房 祐司 永井 英司 本山 健太郎 小島 雅之 上田 純二 井上 重隆 小倉 康裕 小林 毅一郎 三好 圭 亀田 千津 小田 康徳 松田 圭央 服部 正見 森 謙美 中島 陽平 佐藤 優 山本 真大 蒲口 聖真 花木 伶 船方 潤 宮本 和幸 内山 光 榎 仁 吉岡 努 神前 由紀 橋川 武史	○	○	○	○	○	消化器外科、乳腺外科 消化器外科 腎移植外科 呼吸器外科 消化器外科、肝胆脾外科 消化器外科 消化器外科、肝胆脾外科 消化器外科 消化器外科 消化器外科 消化器外科、乳腺外科 消化器外科、肝胆脾外科 乳腺・内分泌外科 消化器外科 腎移植外科 消化器外科	院長 副院長 副院長 部長 部長 部長 部長 部長 部長 部長 部長 部長 部長 部長 部長 部長
心臓血管外科	宮本 和幸 内山 光		○	○	○	▲	心臓外科、大動脈瘤 血管外科 ※火・木のみ	部長
脳神経外科	榎 仁 吉岡 努 神前 由紀 橋川 武史		○	○	○	○	脳腫瘍 脳血管障害(脳卒中) 脳神経外科疾患 ※水は手術日	部長 部長

科別	氏名	月	火	水	木	金	専門分野・備考	職名
皮膚科	竹下 弘道 今村 桜子 山口 宗男 西田 崇男 非常勤医師	○	○	○	○	○	一般、尋常性乾癬 アトピー性皮膚炎 ※月・火は10時まで、再診は完全予約制	部長
眼科	山口 宗男 西田 崇男 非常勤医師	○	○	○	○	○	糖尿病性網膜症 白内障、緑内障 ※火は10時まで、木は手術日	副部長
整形外科	池村 聡 加藤 剛 由布 竜矢 安原 隆寛 齋藤 武恭 筒井 智子 有岡 言吉 宮田 隆史 安達 淳貴						関節外科 脊椎・脊髄外科 膝関節・脊椎外科一般 手の外科・外傷一般 脊椎・脊髄外科	部長 部長 部長 部長 部長
産婦人科	西田 眞 藤田 恭之 和田 智子 濱崎 洋一郎 真島 雅子 駒水 達哉 古賀 万里子 井ノ口 文花 久藤 惠理香 田中 桜子 松崎 聖司 担当医師						産科 産科 産科 産科 産科 産科 産科 産科 産科 産科 産科 産科 産科 産科	副院長 部長 部長 部長 部長 部長 部長 部長 部長
小児科	長友 太郎 古野 憲司 黒木 理恵 園田 有里 渡部 貴秀 江口 祥美 松水 和徳 非常勤医師 非常勤医師						新生児 小児救急、アレルギー、感染、循環器 腎疾患 神経 一般 循環器	部長 部長 副部長
耳鼻咽喉科	高岩 一貴 高良 佳江 藤原 義宣 犬塚 杏子 近藤 玲未						神経 ※予約制、午後のみ 循環器 ※予約制、午後のみ 耳科学 耳鼻科一般 水は第2・4のみ 水は第1・3・5のみ 木は第2・4のみ ※火・水・木は10時まで 木は第1・3・5のみ	部長
形成外科	前場 崇宏 清島 圭二 秋武 正和 尾浦 未季史 和田 大和 竹内 陸 非常勤医師						形成外科、皮膚軟部腫瘍、先天性疾患、豊胸外科 泌尿器科 泌尿器科 泌尿器科 泌尿器科 泌尿器科 泌尿器科	部長 部長 副部長
泌尿器科	丸瀬 靖之 伊東 美穂 川戸 蓮也 松尾 芳雄 樋口 賢太郎 新堀 裕子 高瀬 華恵 竹中 耕平						泌尿器科 泌尿器科 泌尿器科 泌尿器科 泌尿器科 泌尿器科	部長 部長 部長 部長
放射線科(診断)							検査依頼 (CT・MRI・RI等)のみ 電話予約制	
放射線科(治療)	非常勤医師	●		●		●	放射線治療	
麻酔科	迎 雅彦 岩下 耕平 駒井 考企 丹羽 紗耶加 平野 敦祥 佐々木 愛 立石 明 古賀 淳也 野田 稔斗 江口 碧 生野 慎二郎						術中管理	部長
病理診断科	西山 憲一						人体病理一般	部長
検査部	峰 真理						検体検査管理	副部長
救急科	友尻 茂樹 飛武 憲司 菅川 雄壽 弓削 理絵						救急(各種中毒疾患含む)	部長 副部長 副部長
健診部	大坪 俊夫						人間ドック・健康診断	副院長

●受付時間 8時10分～11時00分 (診療開始 8時40分)  
※診療科の備考欄に特に記載のない場合に限りです。

●急患診療体制  
※救急車や医療機関からの紹介患者の受け入れは、24時間体制で対応いたします。

科系	平日	土・日・祝	17時00分～23時00分
内科系	○	○	○
小児科	○	○	○

●休診日 土・日・祝・年末年始(12/29～1/3)  
※出張等で休診する場合がありますので、事前に各診療科にお尋ねください。

☎0570-03-1211

担当医表は随時更新される場合がありますので、最新情報は右記のQRコードよりご確認ください。



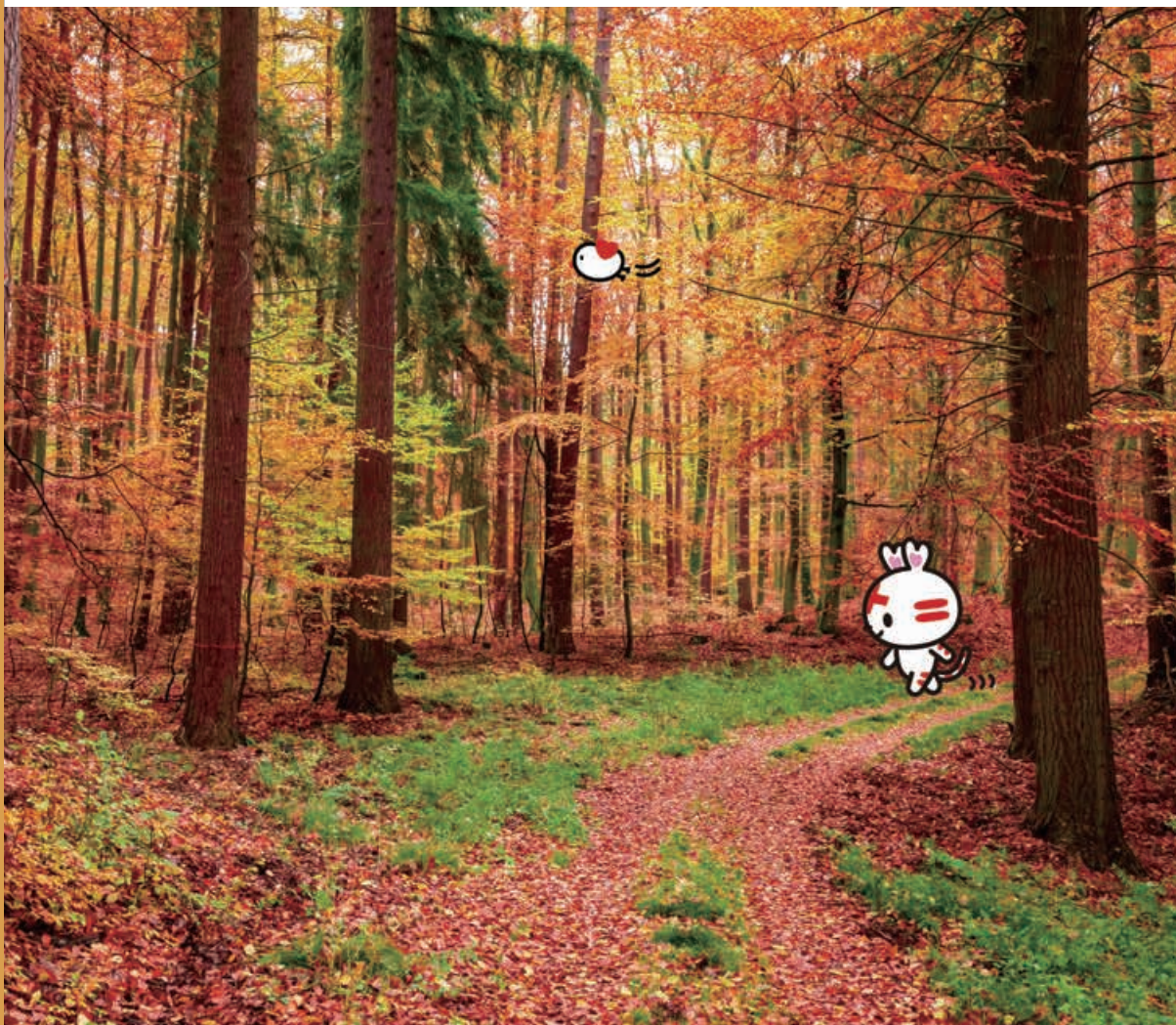
福岡赤十字病院

日本赤十字社

福岡赤十字病院 広報誌

Cross Heart 2024.10 秋号 vol.61

病院管理者【院長】中房祐司 【副院長】西田眞・永井英司  
2024年10月発行(第61号)福岡赤十字病院誌務課 T81-5-8555 福岡県福岡市南区大橋3丁目1番1号 TEL0570-03-1211  
https://www.fukuoka-med.jrc.or.jp/



## CONTENTS

診療科特集 産婦人科

チーム医療特集

医療連携室WEBセミナー広告

Introduction 登録医のご紹介

医療法人 天信会 あまがせ産婦人科  
駅みなみウイメンズクリニック

Japanese Red Cross Fukuoka Hospital

福岡赤十字病院 広報誌

2024. 10 秋号

vol.61

### 病院の理念

信頼と調和に基づく最良の医療  
～地域を尊重、世界を視野に

### 基本方針

1. 質の高い安全な医療
2. 救急医療
3. 国内外の医療救援活動
4. 地域連携
5. 教育・研修・研鑽
6. 患者・職員満足度の向上



# 産婦人科の 新たな取組み



第二産婦人科 部長 藤田恭之

当院・産婦人科は、今年度は男性医師5名、女性医師5名の計10名で婦人科腫瘍、周産期医療、低侵襲手術の領域を中心に、腫瘍専門医、周産期専門医、内視鏡技術認定医、臨床遺伝専門医など、それぞれの分野の専門医が力を合わせて診療にあたっております。今回は「産婦人科の新たな取組み」と題して2つのことをご紹介します。

まず一つ目は、「vNOTES」です。聞き慣れない言葉と思いますが、vNOTESとはVaginal Natural Orifice Transluminal Endoscopic Surgery の略で、要するに、経腔的に気腹及び腹腔鏡操作を行い子宮・付属器を摘出する手術のことです(図)。通常の腹腔鏡手術と比較すると腹部の手術創がなく、術後の疼痛が少なく整容面に優れています。通常の腔式手術と比較すると腹腔内を視認しながら手術ができるという利点があります。日本では2020年頃から始まった比較的新しい手術法ですが、当科でも2024年1月から子宮筋腫や子宮脱、子宮頸部高度異形成などの疾患を適応としてvNOTESを行っています。適応のありそうな患者さんが居られる場合にはご相談下さい。

二つ目の取組みは「出生前遺伝学的検査・胎児超音波スクリーニング検査」です。当院では高血圧や腎疾患、糖尿病などの合併症妊娠、胎盤付着部異常(前置胎盤や低置胎盤)や双胎妊娠、胎児発育不全など、多岐にわたって母児の合併症妊娠の管理を行っていますが、正常妊娠で受診している患者さんが多数を占めています。そのような方の中にはNIPTを含めた出生前遺伝学的検査を希望されるケースが増えてきています。そこで、今春にNIPT実施施設認定の申請を行い、順調に行けば2024年10月から当科でもNIPTを施行することが可能となります。加えて私自身が周産期専門医・超音波専門医であることを活かして胎児超音波スクリーニング検査を行っています。スクリーニング検査ですので、異常がなさそうであれば紹介元にお戻しし、

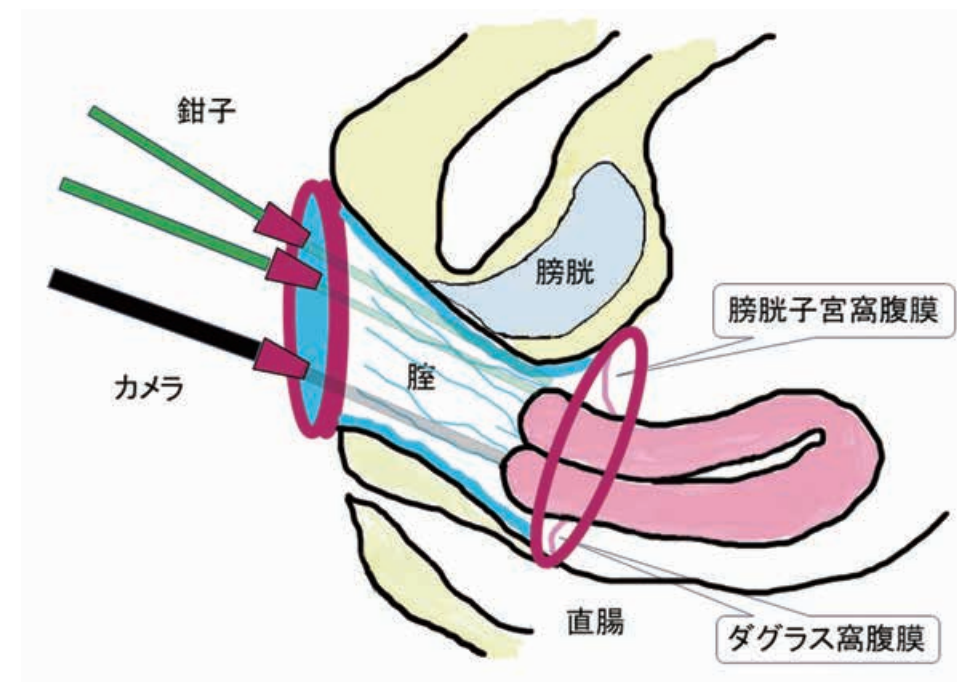
胎児治療・新生児治療が必要と判断すれば、九州大学病院や福岡市立こども病院といった周産期センターに紹介いたします。

2024年4月から新しい医師も加わり、これまで以上に地域の先生方と連携を強化し、地域医療のサポートに尽力して参りますので、どうぞよろしくお願い致します。

図:vNOTES の模式図

経腔的にダグラス窩、膀胱子宮窩腹膜を開放し、ウインドリトラクターをまず膀胱子宮窩、ダグラス窩に装着します。

リーブを装着したジェルシールキャップをはめ、気腹後にカメラ、鉗子を用いて手術を行います。



# 今回は、当院で活躍している**医療チーム**をご紹介します。

質の高い最善の医療を提供できるよう、各部門の様々なスペシャリストが専門性を発揮し、連携をとりながらチーム医療を実践しています。



## 呼吸ケア チーム

### 【活動内容】

人工呼吸器からの離脱、人工呼吸器管理の向上・標準化に加え、酸素療法、気道管理、呼吸リハビリテーションや口腔ケア、機器の安全管理などについて、週に1回多職種カンファレンスとラウンドを行っています。呼吸ケアの研修会(シミュレーション研修)の実施や気道管理については、特定看護師と協働しながら介入を行っています。

### 【メンバー構成】

呼吸器外科医師…1名、呼吸器内科医師…1名、  
歯科・口腔外科医師…2名、  
クリティカルケア認定看護師…1名、  
特定看護師(呼吸器 長期呼吸療法関連)…3名、  
看護師…1名、薬剤師…1名、理学療法士…2名、  
臨床工学士…2名、事務…1名



## 腎サポート チーム

### 【活動内容】

救急や重症者が多い集中治療フロア(ICU,HCU)を主な活動場所として、週1回多職種カンファレンスを行っています。腎機能障害や電解質異常、栄養障害の発症が予測される患者さんを含め、チームで助言・介入を行うと共に、腎臓内科医師の介入や栄養サポートチーム(NST)への連携を支援しています。

### 【メンバー構成】

腎臓内科医師…4名、慢性疾患看護専門看護師…1名、  
クリティカルケア認定看護師…1名、  
特定看護師(栄養及び水分管理に係る薬物投関連)…4名、  
看護師…1名、薬剤師…5名、  
管理栄養士(NST専門療法士)…2名、  
管理栄養士…1名

## 緩和ケア チーム

### 【活動内容】

がん診断時から患者さんとそのご家族のつらさを和らげることができるよう、活動を行っています。主治医を含む緩和ケアを提供するスタッフと協働し、症状緩和の提供やカンファレンス・退院前共同指導への参加などを行っています。入院中は毎週木曜日のチームカンファレンスと病棟回診、外来通院中は毎週木曜日の緩和ケア外来を実施しています。

### 【メンバー構成】

内科系医師…2名、外科系医師…5名、  
精神科医師…1名、緩和ケア認定看護師…1名、  
がん看護専門看護師…1名、看護師1名、薬剤師…2名、  
管理栄養士…2名、理学療法士…1名、作業療法士…1名、  
医療ソーシャルワーカー…2名、臨床心理士…1名、事務…1名



## 褥瘡ケア チーム

### 【活動内容】

褥瘡に関する院内教育、予防ケア用品の選定・整備を行っています。また、褥瘡は創の状態に応じて適切なケアを実施することが必要であり、NPUAPⅢ度以上の褥瘡保有者を対象とした褥瘡回診を週1回実施しています。そこでは、チームメンバーが専門的知見から意見を出し合い、患者さんの状態にあった目標設定やケア方法の提案を行っています。

### 【メンバー構成】

皮膚科医師…2名、形成外科医師…1名、  
皮膚排泄ケア認定看護師…2名、薬剤師…2名、  
管理栄養士…2名、理学療法士…1名、  
作業療法士…1名、臨床工学士…1名、事務…1名



## 認知症ケア チーム

### 【活動内容】

入院の負担を最小限にし、その人らしく入院治療が継続できるように多職種でサポートしています。安心、安全な治療の継続や居心地の良い療養環境の提供、住み慣れた場所への安心できる早期退院に向けて認知症ケアの質向上に取り組んでいます。入院患者さんを対象にした病棟ラウンドを実施し、認知症ケアのスタッフ教育に努めています。また、DELTAプログラム(Delirium Team Approach program)を導入し、せん妄予防ケアと早期介入に力を入れ、身体的拘束の最小化の取り組みを行っています。

### 【メンバー構成】

精神科医師…1名、脳神経内科医師…3名、脳外科医師…1名、循環器内科医師…1名  
整形外科医師…1名、認知症看護認定看護師…1名、看護師…4名 薬剤師…3名  
医療ソーシャルワーカー…2名、作業療法士…1名、事務…1名

## インフェクション コントロール チーム (ICT)

### 【活動内容】

患者さんだけでなく、患者さんのご家族や職員など病院内の全ての人々を感染から守るため、多職種で協働し、毎週ミーティングや現場ラウンドを行っています。院内の感染症の発生状況や抗菌薬使用の把握を行い、感染対策についての相談も受けながら、院内感染防止対策の推進や改善を図っています。

### 【メンバー構成】

感染症内科医師…3名、小児科医師…2名、  
内科系医師…3名、外科系医師…1名、  
感染管理認定看護師…2名、  
看護師…3名、抗菌化学療法認定薬剤師…1名、  
薬剤師…4名、検査技師…3名、事務…1名

## 栄養 サポート チーム (NST)

### 【活動内容】

各部門の専門職が知識と技術を持ち寄り、食事摂取が十分でない患者さんや栄養状態の改善が必要な患者さんに対して、適切な栄養摂取方法の提案や、疾患の回復や合併症予防に有効な栄養管理方法の提案などを行っています。

### 【メンバー構成】

内科系医師…2名、外科系医師…2名、摂食・嚥下障害看護認定看護師…1名、  
特定看護師(栄養及び水分管理に係る薬剤投与関連)…1名、  
薬剤師(NST専門療法士)…4名、管理栄養士(NST専門療法士)…1名、管理栄養士…3名、  
言語聴覚士…1名、理学療法士…1名、作業療法士…1名、検査技師…3名、事務…1名

## 抗菌薬 適正使用支援 チーム (AST)

### 【活動内容】

広域・抗MRSAの抗菌薬を中心に新規・長期使用患者のカルテを参照し使用前の起炎菌を検索し、血液培養の施行の有無、投与量、TDM の施行の有無等を確認、必要に応じてアドバイスをを行い、病院全体の抗菌薬の適正使用の向上に努めています。

### 【メンバー構成】

感染症内科医師…3名、感染管理認定看護師…2名、  
看護師…1名、薬剤師…4名、  
抗菌化学療法認定薬剤師…1名、  
検査技師…3名、事務…1名

対象:医療従事者

参加  
無料

# 福岡赤十字病院 地域医療連携WEBセミナーのご案内

原則、第2・第4金曜日 18:30～19:00

## WEBセミナーの登録方法



WEBセミナー  
事前登録用QRコード  
事前登録(初回のみ)が必要です

- 1 左下のQRコードから医療機関名、氏名、メールアドレス、職種、医籍番号もしくは生年月日(医師のみ)をご登録ください。
- 2 WEBセミナー開催前日までに案内メールをお送りします。
- 3 登録後はセミナー情報について毎回メールでお知らせします。

※ 後日YouTubeで過去の動画の視聴も可能です。メールでQRコードをご案内します。(YouTubeで視聴される場合、日本医師会生涯教育講座の単位申請はできません。)

## 令和6年度

### 福岡赤十字病院 地域医療連携WEBセミナースケジュール(予定)

11月 8日(金)	糖尿病内科	井元部長	糖尿病とSGLT2阻害薬
11月22日(金)	産婦人科	藤田部長	産科出血への対応
12月13日(金)	救急科	荒武副部長	急変対応とコミュニケーション
1月10日(金)	循環器内科	向井部長	心不全を減らすための日常診療
1月24日(金)	心臓血管外科	宮本部長	動脈瘤に対する診療
2月14日(金)	呼吸器内科	中垣部長	成人肺炎の診療
2月28日(金)	耳鼻咽喉科	高岩部長	難治性副鼻腔炎
3月14日(金)	脳神経内科	北山部長	神経領域・最近の話題(仮)
3月28日(金)	膠原病内科	井上部長	関節痛をどう考えるか

※スケジュールは変更となる場合があります。配信メールにてご確認ください。

## 福岡赤十字病院地域医療連携室

〒815-8555 福岡市南区大楠3丁目1番1号 TEL 0120-521-993 FAX 0120-521-992



地域とともに!

## 登録医紹介

当院の基本理念である「信頼と調和に基づく最良の医療～地域を尊重、世界を視野に」を行うための心強いパートナーとなる登録医の先生方をご紹介します。

## 医療法人 天信会 あまがせ産婦人科

### Q 開設から現在について

当院は大野城市にある産婦人科医院で創立は1977年(昭和52年)になります。福岡市の南方10kmに所在し、近郊には白村江の戦いの折に建造された朝鮮式山城の大野城址と水城址、太宰府政庁、令和の元号の由来となった大宰帥の大伴旅人の館跡と言われる坂本八幡宮があります。福岡都市高速の水城インターがすぐそばにありますので福岡市まで、都市高速利用で20分程度で到着します。

### Q 診療体制や特徴

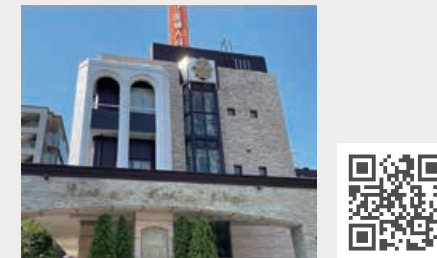
現在は常勤医の天ヶ瀬寛信理事長・院長、宮内聡彰医師、小田上瑞葉医師ほか、九州大学病院・福岡大学病院・久留米大学病院より派遣された非常勤医師を含め1日4名の医師を確保した体制で診療を行っています。当院では産婦人科の中でも産科を中心に診療しています。特に硬膜外麻酔による無痛分娩に力を入れています。原則として計画分娩で無痛分娩を行っている為、福岡市を含め幅広い地域から妊婦さんが診察においでになります。合併症妊娠の評価の為、福岡赤十字病院全科において紹介受診させて頂き、外来での連携体制を確保しています。

### Q 地域の方々へのメッセージ

福岡赤十字病院産婦人科の西田眞副院長先生や藤田恭之部長先生ほか産婦人科スタッフの皆様のご指導のもと、必要に応じて医療連携しつつ診療を進めています。今後も地域医療に貢献できるように、福岡赤十字病院との医療連携を深めて参ります。



院長 天ヶ瀬 寛信 先生  
住所 816-0941 大野城市東大利1丁目14-6  
TEL ご相談等:092-572-5503  
予約専用:092-588-2285  
診療内容 産科・婦人科  
診療時間 9:00～12:00/14:00～17:00  
休診日 日曜・祝祭日



## 駅みなみウイメンズクリニック

### Q 開設から現在について

私は地元福岡市で育ち、筑紫丘高校2年生の多感な時に、野球練習中に発症した外傷性陰水腫にて福岡赤十字病院泌尿器科で手術を受けて、医者になることを志すようになりました。1994年に九州大学医学部を卒業後、泌尿生殖系疾患を極めることを目標に九州大学婦人科学産科学教室に入局し、九州大学病院や九州がんセンター婦人科などの関連病院で研鑽を積んでまいりました。研修3年目～4年目にかけては福岡赤十字病院産婦人科で月に1回当直勤務を行い、分娩や救急診療を行ったのはいい思い出であり、大変いい経験になっています。近藤が当直すると何かが起こると言われ、当時北3病棟の助産師さん、看護師さんから恐れられていました。当直のご縁もあってか妻の分娩にも立ち会わせていただき、福岡赤十字病院内の分娩室で長女を取り上げることができました。九州大学病院病理部や福岡赤十字病院産婦人科でも診療にあたってまいりましたが、2021年5月から福岡市博多区博多駅南6丁目駅みなみウイメンズクリニックを開設し、婦人科診療にあたっています。現在開院4年めで大変多くの患者さんに来院いただいています。

### Q 診療体制や特徴

当院で取り扱っている婦人科診療は、子宮がん検診、月経困難症など月経関連疾患、更年期症候群、性感症など様々な疾患に対応しております。そこに漢方治療を加えてさらに幅広い視点から診療にあたっております。産科では分娩には対応していませんが、妊娠の診断だけでなく他院へ里帰り分娩される妊婦さんの妊婦健診にも対応しています。より専門的な診療が必要と思われる際には患者さんの希望にあわせて高次病院に紹介させていただきます。中でも福岡赤十字病院には多くの患者さんの紹介を受けていただき大変感謝しております。この場をお借りして御礼申し上げます。

### Q 地域の方々へのメッセージ

現在の開業の地が出身の那珂中学校の校区内であり、地元で開業できたことを大変ありがたいと思っています。当院は博多区のほほ真ん中に位置していますが、博多区だけでなく福岡赤十字病院のある南区からも、さらには南は春日市、大野城市、那珂川市などからも、東の方からは東区や糟屋郡、また西からは早良区、西区、糸島市などからも、大変幅広い地域から患者さんにお越しいただいています。これからも福岡の地域に根差して、自分に関わった女性のみならずみなさんに幸せにするぞという意気込みで診療にあたってまいります。どうぞよろしく御礼申し上げます。



院長 近藤 晴彦 先生  
住所 812-0016 福岡市博多区博多駅南6丁目1-8  
TEL 092-477-2440  
診療内容 婦人科・産科・漢方婦人科  
診療時間 9:00～13:00/14:00～18:00  
休診日 水・土曜午後・日・祝

